

## ВСТУПЛЕНИЕ

Уважаемый клиент, благодарим Вас за покупку нашего терморегулятора, который обеспечит Вам долгие годы надёжной службы. Пожалуйста, ознакомьтесь с инструкцией по установке и эксплуатации терморегулятора. Если у Вас возникли вопросы и требуется помощь специалиста, Вы всегда можете связаться с нами по телефону технической поддержки (044) 360-11-88.

## КОМПЛЕКТАЦИЯ

- Терморегулятор — 1 шт.
- Винт — 2 шт.
- Руководство пользователя - 1 шт.
- Гарантия на терморегуляторы ВНТ-5000 составляет 24 месяца со дня продажи.
- Датчик температуры — 1 шт.

## О ТЕРМОРЕГУЛЯТОРЕ

ВНТ-5000 — программируемый терморегулятор, предназначенный для поддержания температуры во всех типах внутренних помещений, с использованием встроенного датчика температуры воздуха, а также датчика температуры, размещаемого в полу.

ВНТ-5000 используется совместно с плёночными инфракрасными системами отопления или с другими системами и устройствами электрического отопления (системами тёплого пола).

## ОПИСАНИЕ

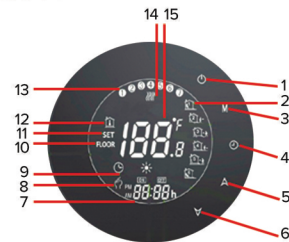
- Современный дизайн.
- Красивая элегантная рамка.
- Акриловое покрытие препятствует возникновению царапин.
- Сенсорное управление.
- Круглый дисплей с элегантным чёрным фоном.
- Удобное программирование для максимально комфортного и экономичного подогрева Вашего помещения.
- Регулировка температуры одним нажатием кнопки.
- Точная регулировка температуры до 1°C.
- Сохранение настроек при выключении терморегулятора.
- Простая установка.
- Монтаж производится в стандартные подрозетники.
- Степень защиты: IP30.
- Цвета корпуса: белый, черный и золотой.

## ТЕХНИЧЕСКИЕ ХАРАКТЕРИСТИКИ

- Встроенный датчик температуры (воздуха): NTC 10 кОм.
- Внешний датчик температуры (пола): NTC 10 кОм, 2,5м.
- Диапазон регулируемых температур: 5-35°C.
- Диапазон температуры защиты пола от перегрева: 10-70°C.
- Температура эксплуатации: от 0 до +45°C при относительной влажности воздуха 5-95%.
- Потребляемая мощность: <1,5 Вт.
- Погрешность таймера: <1%.
- Рабочее напряжение: 200~240V 50~60 Гц.
- Допустимый ток нагрузки: 16А.
- Материал корпуса: огнестойкий пластик (PC+ABS).
- Размеры: 86(90)\*86(90)\*14 мм.
- Температура хранения: от -5 до +55°C.
- Погрешность измерения: ±0,5°C.

## ОБОЗНАЧЕНИЯ НА ДИСПЛЕЕ

1. Кнопка вкл/выкл.
2. Периоды нагрева/выключения нагрева.
- 3 - 4. Кнопка настройки.
- 5 - 6. Регулировка настроек.
7. Часы.
8. Ручной режим..
9. Программируемый режим.
10. Датчик пола.
11. Заданная температура.
12. Датчик воздуха.
13. Дни недели.
14. Индикатор нагрева.
15. Температура.



## УПРАВЛЕНИЕ

- Включение/выключение питания.
- Кнопка для установки времени и программирования периодов дня:
  - () – переход по настройкам;
  - () – изменение настроек.
- Выбор ручного () или () программируемого режима.

Последовательное нажатие открывает настройки в такой последовательности:

- установка времени: минут, часов;
- установка дня недели (от 1 до 7).

Далее следуют установки нагрева для будних дней:

1. уст-ка минут начала первого периода;
2. уст-ка часов начала первого периода;
3. уст-ка минут конца первого периода;
4. уст-ка часов конца первого периода;
5. уст-ка температуры первого периода.

Далее следуют аналогичные настройки для второго и третьего периодов нагрева (для будних дней).

После устано вки настроек для будних дней, следуют установки для выходных дней в аналогичной последовательности (см. выше).

Можно осуществить весь круг настроек, а можно их прервать в любой момент времени. И в том и в другом случае после окончания настроек следует ещё раз нажать клавишу для подтверждения настроек. Затем нажать клавишу

## ЗАВОДСКИЕ УСТАНОВКИ ВРЕМЕНИ И ТЕМП-РЫ

(они соблюдаются, если активирован программируемый режим) Таблица 1

Период	Будние дни (Пн-Пт)		Выходные дни (Сб-Вс)	
	Время начала	Температура (°C)	Время начала	Температура (°C)
1	06:00	20	06:00	20
2	08:00	15	08:00	15
3	11:30	15	11:30	15
4	13:30	15	13:30	15
5	17:30	22	17:30	22
6	22:30	15	22:30	15

## НАСТРОЙКА ФУНКЦИЙ И ОПЦИЙ

В выключенном состоянии нажмите и удерживайте клавиши **M** и **⌚** (одновременно обе) для входа в настройку функций:

Таблица 2

Код на дисплее	Функции	Опции	По умолчанию
1	Калибровка температуры	От -7 до +7°C	-2°C
2	Диапазон вкл./выкл. нагрева	0-5°C	1°C
3	Режим блокировки экрана (при активации режима блокировки)	0 - блокировка всех клавиш кроме питания; 1 - блокировка всех клавиш	1
4	Тип датчика температуры (перекл-е между датчиками)	0 - датчик воздуха, 1 - датчик пола, 2 - оба датчика	2
5	Время подсветки экрана	1-60 сек	3 сек
6	Верхний лимит температуры	15-35°C	35°C
7	Отображение часов	00 – 12/12 часов 01 – 24 часа	01
8	Отображение фактической температуры	00 – факт. темп-ра 01 – заданная темп-ра	00
9	Режим антизамерзания	0-15°C	0°C
A	Защита от перегрева пола	10-70°C	35°C
B	Возврат к заводским настройкам	00 - выкл. ; 01 вкл.	00

Переход к каждой следующей функции (и, одновременно, подтверждение настройки предыдущей функции) осуществляется клавишей **M**, а сама настройка (выбор опции) – клавишами **▼▲**

### ПРИМЕЧАНИЯ:

1. Диапазон вкл./выкл. нагрева (функция 2 в таблице 2) — это разница, на которую падает температура ниже установленной (заданной) до вкл-я нагрева, и на которую поднимается температура выше установленной (заданной) до выключения нагрева.
2. Перед выбором опций 1 или 2 (функция 4 в таблице 2) убедитесь, что датчик температуры пола подключен к терморегулятору.
3. Если активирована опция 2 (функция 4 в таблице 2), то контроль нагрева осуществляется по датчику воздуха, а датчик пола лишь контролирует температуру пола для его защиты от перегрева (в соответствии со значением функции A в таблице 2).
4. При достижении заданной температуры (функция 9 таблицы 2) – нагрев автоматически включится
5. Для возврата к заводским установкам в функции B выбрать опцию 01 и подтвердить её нажатием клавиши **M**
6. При достижении заданной температуры (функция A таблицы 2) нагрев автоматически выключится.
7. Для корректной работы:
  - 7.1. Должна строго соблюдаться последовательность периодов дня при их программировании (очередность периодов по табл. 1).
  - 7.2. Время начала первого периода не должно быть ранее, чем 0:01 вкл-но;
  - 7.3. Время начала последнего периода не должно быть позже 23:59 вкл-но.
8. Если вручную задать температуру клавишами **▼▲** при включенном программируемом режиме, эта температура будет поддерживаться терморегулятором до момента начала следующего периода дня.

Блокирование экрана (защита от случайного нажатия клавиш) – нажмите и удерживайте клавиши **▼▲** (одновременно обе). На экране появится значок **🔒**. Повторное нажатие и удерживание отменяет режим блокировки.

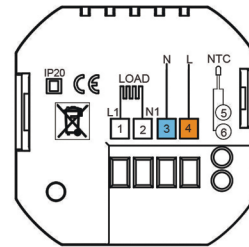
### УСТАНОВКА И ПОДКЛЮЧЕНИЕ

Данный терморегулятор монтируется на стену в стандартный подрозетник 60 мм.

1. Отсоедините ЖК-экран от задней панели терморегулятора, слегка повернув его по часовой стрелке относительно задней панели.

Отключите шлейф питания от ЖК-экрана. Подключите силовые провода (220В), соблюдая полярность (ноль/фаза) и датчик пола к задней панели. Закрепите винтами заднюю панель в подрозетник.

2. Подключите шлейф питания к ЖК-экрану.
3. Соедините ЖК-экран с задней панелью.



- 1 и 2 – подключение термоплёнки;
- 3 и 4 – сеть 220В (с соблюдением полярности ноль/фаза);
- 5 и 6 – подключение датчика пола



Благодарим за покупку!

(044) 360-11-88 Факс: (044) 502-03-56  
office@heatplus.ua heatplus.ua

**HEAT PLUS** ВНТ-5000  
ОТОПИТЕЛЬНЫЕ СИСТЕМЫ

# КОМНАТНЫЙ ТЕРМОРЕГУЛЯТОР

программируемый



Руководство пользователя